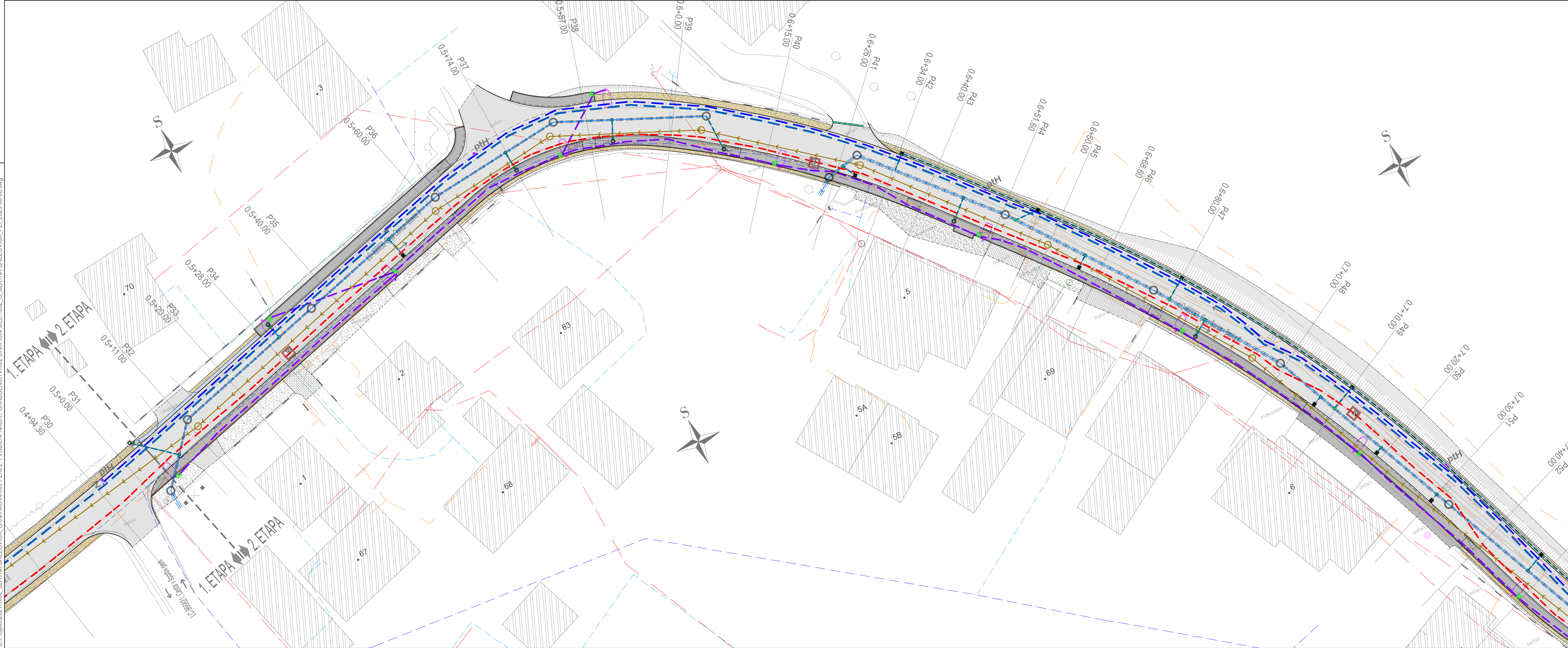


List.: 1150 / 400 mm

07. Jun. 2023 - 08:19  
Layout: G4-104  
S:\Projekti\2021\1832 - BLATNA BREZOVICA - ČRNA MILAKOVA P210\2.1 VODILNI NAČRT GRADBENIŠTVA\02 GRAFIČNI DEL\1832 - G. BLATNA BREZOVICA - PZL 2023-06-06.dwg



## »Sinja Gorica - Bevke II, LC-468063 (Blatna Brezovica)«

- 1. ETAPA, od P3 do P31
- 2. ETAPA, od P31 do P83 - (1/3)
- 3. ETAPA, od P83 do P140



### PREDVIDENI KOMUNALNI VODI:

- Meleorni kanal
- Navezava VJ na met. kanal
- Prepust pod vozliščem
- Drenažna cev
- Sanitarni kanal (NI DEL TEGA PROJEKTA)
- Tlačni vod (NI DEL TEGA PROJEKTA)
- SN elektro vod (NI DEL TEGA PROJEKTA)
- PRIMARNI VODOVOD
- SEKUNDAJNI VODOVOD
- Javna razsvetljava / JRS svetilke

### OBSTOJEČI KOMUNALNI VODI:

- Kanalizacija
- Vodovod - odseki
- Vodovod - priključki
- Elektro vod
- Elektronske komunikacije

**Opomba** (sanitarna kanalizacija):  
Ker je projektiran sanitarni kanal projektanta Miran Komac s.p. projektiran na star kataster zemljiških parcel iz leta 2012 (v vmesnem obdobju se je zamaknil), smo predviden sanitarni kanal s tlačnim vodom v zbirniku komunalnih vodov prilagodili na nov kataster zemljiških parcel z enakimi odčitki od parcelnih mej tam kjer je bilo zaradi ostale komunalne infrastrukture to mogoče.

Koordinatni sistem - D96/TM

Naročnik/investitor:		Spremembe		Datum	
OBČINA VRHNIKA					
Tržaška cesta 1					
1360 Vrhnika					
Projektno podjele:		NAZIV	IME IN PRIIMEK	Ident. št. IZS	Podpis
VP:		VP:	Miha Rihtar, u.d.i.g.	G-4017	
IZS: 1810		VN:	Miha Rihtar, u.d.i.g.	G-4017	
Tel: 014769-289		Sodelavec:	Boštjan Žagar, gr.teh.		
Fax: 014769-293		Sodelavec:			
Objektokazaj:		Rekonstrukcija lokalne ceste LC 468063 Sinja Gorica - Bevke II			Št. pri:
Del objekta:		od IC Sinja Gorica do mostu čez potok Zrnica			Št. našt:
2. ETAPA, od P31 do P52					Št. našt:
Vsebinska risba:		ZBIRNA SITUACIJA KOMUNALNIH VODOV			Št. našt:
Vrsta projekta:		PZL			Št. našt:
Mesto:		1:250			Št. našt:
Datum:		junij 2022			Št. našt:
Št. odseka:		Arhivski št.:	Fazadobjekt:	Št. risbe:	Črna koda arhiva:
468063			004.2101	104	
Št. priloge:		G.4.3			Ident. št. risbe:
					1832-21/G.4.3

List 3/8